

# Betriebliche Vorsorge

Unsere Durchführungswege

Gesamtnote  
„Excellent“  
2021!



// **HANNOVERSCHE**

# Versorgen Sie Ihre Mitarbeiter.

Von qualifizierten Mitarbeitern hängt Ihr Unternehmenserfolg ab. Umso wichtiger ist es für Sie, gute Mitarbeiter durch eine betriebliche Altersversorgung zu binden und dabei noch Steuern zu sparen. Die Hannoversche bietet Ihnen alles, was Sie für eine ausgezeichnete Altersversorgung Ihrer Mitarbeiter benötigen: kostengünstige Produkte mit weiteren Vergünstigungen für Kollektivkunden, kostengünstige Versorgungsgutachten und individuelle Konzepte.

## **Betriebliche Vorsorge – eine lohnende Investition**

Sie legen den Versorgungsrahmen Ihrer Mitarbeiter fest und unsere Experten helfen Ihnen bei der Auswahl der Durchführungswege persönlich und direkt vor Ort. So können wir für Ihre Mitarbeiterversorgung ein individuelles Konzept erstellen, mit dem Ihre Firma Steuervorteile bestmöglich nutzen kann.

Als Direktversicherer haben wir gelernt, kostengünstig für Sie zu arbeiten. Auf Qualität können Sie sich dabei verlassen. Für Leistung und Service erhalten wir laufend Bestnoten durch unabhängige Rating-Agenturen.

## **Ihre Vorteile**

- Kostengünstig
- Versorgungsgutachten
- Sonderkonditionen
- Individuelle Konzepte
- Attraktive Steuervorteile

Über wichtige Themen informieren Sie unsere Internetseiten oder Ihr persönlicher Experte. So bekommen Sie immer zeitnah alle Informationen, die für Sie und Ihre Mitarbeiter wichtig sind. Zusätzlich beraten Sie Bilanzspezialisten unserer Beratungsgesellschaft Hannoversche Consult.

Mit der Hannoversche sichern Sie sich genau die Vorteile, die auch unabhängige Versicherungsspezialisten Ihnen empfehlen würden. Damit nutzen Sie nicht nur die generellen Vorteile einer betrieblichen Versorgung, sondern auch die besonderen Extras der Hannoversche.

## **Einfach Informieren**

Sind noch Fragen offen? Rufen Sie uns einfach an. Unsere Experten freuen sich auf Sie und beraten Sie gerne ausführlich.



#### **Kostengünstig**

Unser erfolgreiches Vertriebskonzept und eine effektive Verwaltung sind Garant für niedrige Kosten, weit unter dem Branchenschnitt. Das bedeutet für Sie günstige Beiträge und hohe garantierte Leistungen.

#### **Versorgungsgutachten**

Unsere Beratungsgesellschaft Hannoversche Consult erstellt Ihnen versicherungsmathematische Gutachten oder die Testate für den Pensions-Sicherungs-Verein. Entscheiden Sie sich bei Ihrer Altersversorgung für die Hannoversche, bieten wir Ihnen diesen Service zu Vorzugskonditionen an.

#### **Sonderkonditionen**

Verschenken Sie kein Geld. Wir bieten Ihnen und Ihren Mitarbeitern bereits ab zehn zu versorgenden Personen besonders günstige Kollektivtarife an. Einfach, schnell und unkompliziert.

#### **Individuelle Konzepte**

Wir erstellen mit Ihnen Ihre optimale Versorgung. Ob Sie eine neue Altersversorgung einrichten oder eine bestehende den neuesten Gegebenheiten anpassen möchten. Wählen Sie sich Ihre Produkte aus unseren Durchführungswegen für Ihre betriebliche Altersversorgung aus. Wir bieten Ihnen Direktversicherungen, Rückdeckung von Pensionszusagen und die Unterstützungskasse an. Oft ist auch ein Mix aus verschiedenen Durchführungswegen für Sie von Vorteil.

## **Gut zu wissen**

Das Institut für Vorsorge und Finanzplanung bewertet die Bausteinrente der Hannoversche im bAV-Direktversicherungsranking 2020 mit der Gesamtnote „Excellent“.

### **Direktversicherung – Bilanzneutrale Grundversorgung**

Versichern Sie Ihre Mitarbeiter mit einer flexiblen Bausteinrente bei der Hannoversche und wir zahlen die Rente später direkt an Ihre Mitarbeiter. Ihr Verwaltungsaufwand beschränkt sich auf die Zahlung der Beiträge. Legen Sie einfach bei Vertragsabschluss fest, welchen Beitrag Sie zahlen. Weitere Kosten entstehen Ihnen nicht.

Im Jahr 2022 können Sie pro Mitarbeiter monatlich bis zu 564 Euro (jährlich 6.768 Euro) in eine Direktversicherung steuerfrei einzahlen. Dieser Förderrahmen wird regelmäßig angepasst. Bis zu einem Betrag von monatlich 282 Euro (jährlich 3.384 Euro) fallen keine Sozialversicherungsbeiträge an.

Beendet Ihr Mitarbeiter mit einem gesetzlichen Anspruch (Unverfallbarkeit) sein Arbeitsverhältnis, müssen Sie ihn nicht mehr in den Büchern führen. Geben Sie Ihrem Mitarbeiter die Direktversicherung einfach mit.

### **Attraktive Steuervorteile**

Egal welchen Durchführungsweg Sie anbieten, wir helfen Ihnen bei der bestmöglichen Lösung und Steuerersparnis für Ihr Unternehmen und Ihre Mitarbeiter. Mit einer betrieblichen Vorsorge können Sie beispielsweise Ihren Anteil an den Sozialversicherungsbeiträgen Ihrer Mitarbeiter senken, wir zeigen Ihnen wie.



## **Gut zu wissen**

Wir bieten Ihnen ausschließlich provisionsfreie und ungezillmerte Tarife an. So bleibt von Anfang an mehr Geld für die Altersvorsorge übrig.

## **Ihr Versorgungswerk**

---

**Aufbauversorgung Pensionszusage**

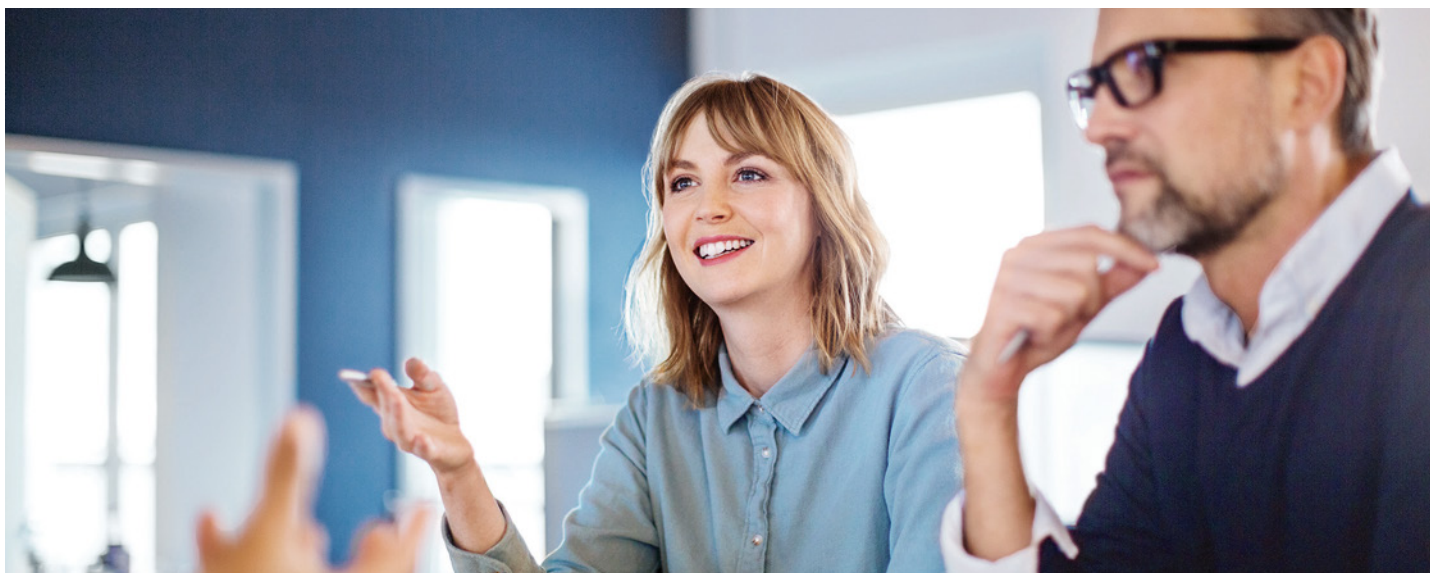
**Bilanzneutrale Aufbauversorgung**

**Bilanzneutrale Grundversorgung**

---



# Senken Sie Ihre Kosten.



## **Unterstützungskasse – Bilanzneutrale Aufbauversorgung**

Sie entscheiden über die Art und Höhe des gewünschten Versorgungsumfangs. Die hierfür erforderlichen Beiträge zahlen Sie an unsere Unterstützungskasse HANNO-PENSION, die dafür eine entsprechende Versicherung bei der Hannoversche abschließt.

Im Leistungsfall stehen die Werte aus der Rückdeckungsversicherung zur Erfüllung der erteilten Versorgungszusage bereit. Ihre Aufwendungen bleiben klar überschaubar. Denn die Versorgungsaufwendungen beschränken sich nur auf die Dauer der Betriebszugehörigkeit Ihrer Mitarbeiter.

Entscheiden Sie sich für eine gleichbleibende Beitragszahlung! So können Sie eine attraktive bilanzneutrale Altersversorgung für Ihre Mitarbeiter einrichten. Beiträge für den Pensions-Sicherungs-Verein fallen nur für unverfallbare Anwartschaften Ihrer Mitarbeiter an.

## **Pensionszusage – Bilanzierungspflichtige Aufbauversorgung**

Bei Ihren leitenden Angestellten ist die Lücke zwischen gesetzlicher Rente und Gehalt besonders groß. Vereinbaren Sie ein individuelles Leistungsversprechen mit Ihren Mitarbeitern und binden Sie diese damit an Ihr Unternehmen.

Entsprechend Ihrer Pensionszusage bilden Sie Pensionsrückstellungen und mindern damit Ihre Steuerlast. Schließen Sie zur Finanzierung Ihrer Pensionszusage eine Lebens- oder Rentenversicherung bei der Hannoversche ab. So stellen Sie die Erfüllung Ihrer versprochenen Leistungen sicher. Die Versicherungsleistung fließt im Leistungsfall an Ihr Unternehmen zurück. Das erforderliche Guthaben steht Ihnen dann zur Auszahlung der Versorgungsleistung an Ihren Mitarbeiter zur Verfügung.

## **Tipp**

Eine später gewünschte Rentenzahlung direkt an Ihre Mitarbeiter kann zusätzlich durch uns übernommen werden. Damit entlasten Sie Ihre eigene Personalabrechnung.

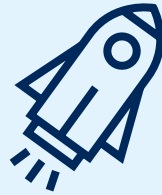
# Das Beste für unsere Kunden. Immer.

Gemacht für Sie und Ihre Liebsten:  
Wir überzeugen mit durchdachten Produkten zu fairen Konditionen.



## Grundsolide. Seit jeher.

Keine Börsennotierung,  
kein Zwang zur kurzfristigen  
Gewinnmaximierung: Wir planen und  
wirtschaften langfristig im Sinne  
unserer Kunden – und sind damit seit  
mehr als 145 Jahren erfolgreich.



## Führend. Weil die Leistung überzeugt.

„Top-Platzierungen“ sind wir gewohnt:  
Unsere Produkte, Finanzkraft und  
Services werden immer wieder  
neu verglichen und geprüft – von  
unabhängigen Testern und  
Branchen-Experten.



## Faire Preise, Top-Leistung.

Wir kalkulieren so, dass es sich  
für unsere Kunden rechnet.  
Und liegen deshalb bei  
Preis-Leistungs-Vergleichen  
regelmäßig in der Spitzengruppe.

## Ausgezeichnet!



ASSEKURATA  
**Exzellente A++**  
Unternehmensqualität Lebensversicherer  
Hannoversche Lebensversicherung AG  
Ausgabe 05/2021

**Hannoversche Lebensversicherung AG**  
VHV-Platz 1, 30177 Hannover  
T 0511 9565-713  
firmen@hannoversche.de  
**hannoversche-firmen.de**