

Betriebliche Vorsorge

Unterstützungskasse

Die Bilanzneutrale



// HANNOVERSCHE

Sparen Sie sich Ihre Steuern.

Der besondere Charme der Unterstützungskasse liegt für Ihr Unternehmen in der Bilanzneutralität. Ohne Beitragsbeschränkungen bieten sich Ihnen höchst attraktive Möglichkeiten, eine steuersparende Altersversorgung aufzubauen.

Die Hannoversche bietet Ihnen über HANNO-PENSION alles, was Sie von einer optimalen Altersversorgung erwarten: bilanzneutrale Steuervorteile, individuelle Konzepte, optimalen Service und kostengünstige Produkte mit hohen Leistungen.

Unterstützungskasse – die bilanzneutrale Versorgung

HANNO-PENSION Versorgungs-Management e.V., die Unterstützungskasse der Hannoverschen ist eine unabhängige Versorgungseinrichtung. Die Finanzierung der betrieblichen Altersversorgung kann von Ihnen selbst oder von Ihren Arbeitnehmern übernommen werden.

Treten Sie einfach HANNO-PENSION bei und erteilen Sie den Auftrag, Versorgungsleistungen an Ihre Mitarbeiter zu erbringen. Sie legen den Versorgungsumfang für Ihre Mitarbeiter fest, indem Sie die Beitragshöhe für die Altersversorgung bestimmen.

HANNO-PENSION erfüllt anschließend Ihre Leistungsversprechen und übernimmt für Sie die Rentenverwaltung.

Mit HANNO-PENSION nutzen Sie genau die Vorsorgelösungen, die auch unabhängige Versicherungsspezialisten empfehlen würden. Dabei profitieren Sie und Ihre Mitarbeiter nicht nur von den generellen Vorteilen der Unterstützungskasse, sondern auch von den besonderen Extras der Hannoverschen.

Ihre Vorteile

- **Individuelle Konzepte**
- **Kostengünstige Produkte**
- **Flexibel**
- **Optimaler Service**
- **Beitragsorientierte Versorgung**
- **Bilanzneutrale Steuervorteile**
- **Bonitätssteigerung**

Einfach abschließen

Ihre Angebotsunterlagen haben wir schon vorbereitet. Sie brauchen sie nur zu ergänzen, von Ihren Mitarbeitern unterschreiben zu lassen und an uns zurückzusenden. Sind noch Fragen offen? Rufen Sie uns an unter 0511.95 65-713. Unsere Experten freuen sich auf Sie und beraten Sie gern ausführlich!



Individuelle Konzepte

Nutzen Sie unsere langjährige Erfahrung. Wir erstellen mit Ihnen zusammen die für Ihre Firma optimale Versorgungsordnung. Ganz unabhängig davon, ob Sie eine neue Altersversorgung einrichten oder eine bestehende den neuesten Gegebenheiten anpassen möchten.

Eine Versorgung von Gesellschafter-Geschäftsführern ist genauso möglich, wie die Auslagerung und Übertragung von laufenden Versorgungsleistungen.

Kostengünstige Produkte

Unser erfolgreiches Vertriebskonzept und eine effektive Verwaltung sind Garant für niedrige Kosten weit unter dem Branchenschnitt. Das bedeutet für Sie günstige Beiträge und hohe garantierte Leistungen.

Unsere klassische Bausteinrente sichert Ihren Mitarbeitern ab Rentenbeginn ein festes, monatliches Zusatzeinkommen. Neben der Zahlung von lebenslangen Altersrenten können weitere Zusatzversicherungen eingeschlossen werden.

Sie können mit uns vereinbaren, dass die Rente ab Rentenbeginn mindestens für einen festgelegten Zeitraum (= Rentengarantiezeit) gezahlt wird. Im Todesfall werden dann die noch fälligen Renten an die versorgungsberechtigten Hinterbliebenen Ihrer Mitarbeiter weitergezahlt.

Wenn Sie eine einmalige Auszahlung wünschen, ist unsere Kapitalversicherung genau das Richtige für Sie. Vom ersten Tag an sind die versorgungsberechtigten Hinterbliebenen Ihrer Mitarbeiter durch die volle Kapitalsumme abgesichert.

Flexibel

Unabhängig für welche Form der Versorgung Sie sich entscheiden, bleiben Ihre Mitarbeiter in Ihren Ruhestandsplänen flexibel.

Zum Versorgungszeitpunkt können Sie aus der Rentenversicherung auch eine einmalige Kapitalleistung erhalten.

Auch der Rentenbeginn bzw. die Auszahlung der Kapitalleistung ist nicht fix festgelegt. Ab dem 62. Lebensjahr können Sie die Leistungen abrufen.

Optimaler Service

Die Hannoversche bietet Ihnen einen persönlichen Experten als Ansprechpartner, der sich um alles kümmert. Das schafft Vertrauen und reduziert Ihren Zeitaufwand. Unsere Beratungsgesellschaft Hannoversche Consult erstellt Ihnen zusätzlich kostenlose Testate für den Pensions-Sicherungsverein. Auch die Rentenverwaltung kann Ihnen die Hannoversche Consult abnehmen.

Beitragsorientierte Versorgung

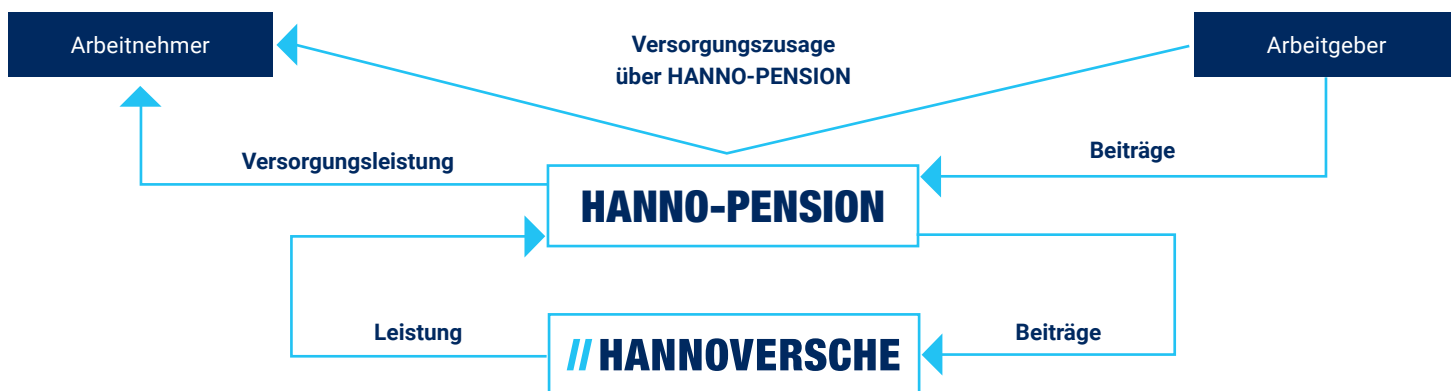
Legen Sie als Arbeitgeber den Versorgungsrahmen fest, indem Sie die Beitragshöhe bestimmen. Exakt über diese Leistungen schließt HANNO-PENSION bei der Hannoverschen eine Rückdeckungsversicherung ab. Im Leistungsfall stehen die Werte aus der Rückdeckungsversicherung zur Verfügung. Ihre Aufwendungen bleiben klar überschaubar. Denn Ihre Versorgungsaufwendungen beschränken sich nur auf die Betriebszugehörigkeit Ihrer Mitarbeiter.

Bilanzneutrale Steuervorteile

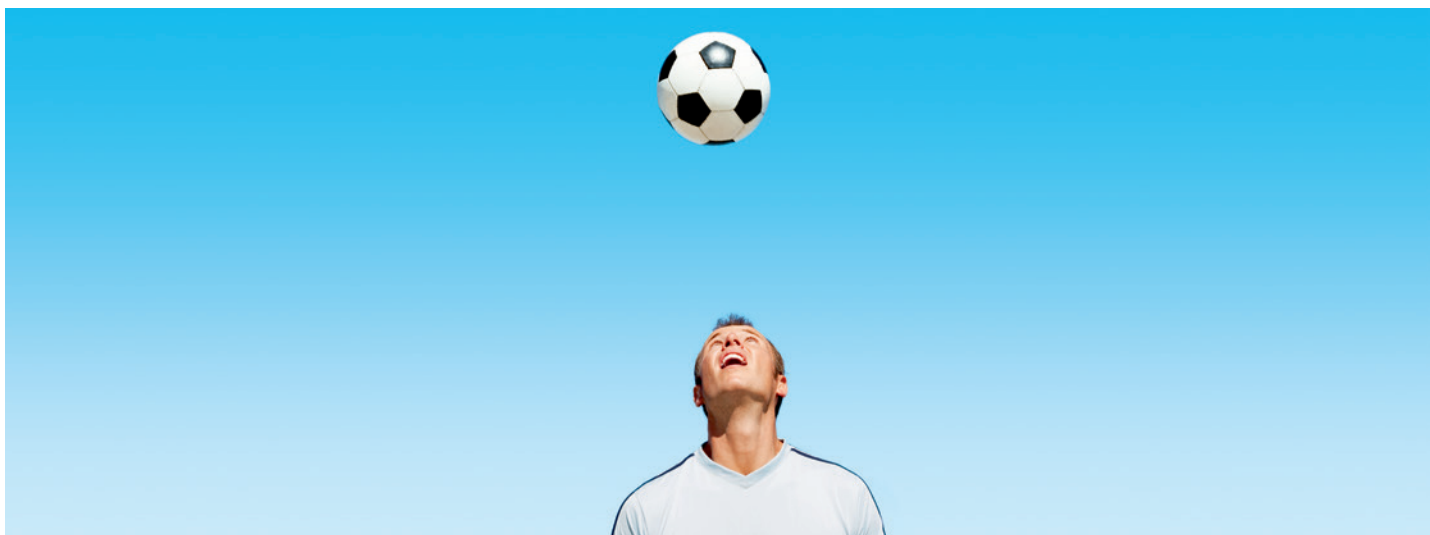
Versorgungsleistungen von HANNO-PENSION brauchen Sie in Ihrer Bilanz nicht zu aktivieren. Sowohl Arbeitgeber- als auch Arbeitnehmerbeiträge können nahezu unbeschränkt lohn- bzw. einkommensteuerfrei aufgewendet werden. Nutzen Sie diese Steuervorteile zusätzlich zu den Vorteilen unserer Direktversicherung.

Für Ihre Beiträge gilt dabei eine unbeschränkte Sozialversicherungsfreiheit. Ihre Mitarbeiter können bis zu 4 % der Beitragsbemessungsgrenze in der gesetzlichen Rentenversicherung (West) sozialversicherungsfrei einzahlen.

Und so funktioniert Ihre Altersversorgung



Eine Versorgung, die sich für alle auszahlt.



7 Bonitätssteigerung

Sie haben eine Pensionszusage erteilt und möchten das weitere Anwachsen der Pensionsrückstellungen in der Bilanz zukünftig vermeiden?

Die Lösung: Frieren Sie Ihre Pensionszusagen auf dem jetzigen Stand ein. Dadurch erhöhen Sie in der Zukunft Ihre Eigenkapitalquote und steigern Ihre Bonität. Den neu hinzu kommenden Teil lagern Sie bilanzneutral in die Unterstützungskasse aus. Damit sind dann auch die Auswirkungen durch das Bilanzmodernisierungsgesetz (BilMoG) in der Handelsbilanz deutlich geringer.

Sinnvolle Ergänzungen

Unterstützung im Ernstfall: Unsere Berufsunfähigkeitsversicherung übernimmt die Beitragszahlung für die Altersvorsorge, falls einer Ihrer Mitarbeiter aus gesundheitlichen Gründen längere Zeit nicht arbeiten kann. So sichern Sie Ihren Mitarbeitern die volle Altersrente. Ihre Mitarbeiter können darüber hinaus auch privat vorsorgen. Die Hannoversche bietet eine umfangreiche Absicherung mit Berufsunfähigkeitsrente – besonders günstig mit Starter-Tarif und Familienrabatt

Partner und Kinder können ebenfalls abgesichert werden. Sprechen Sie uns auf einen zusätzlichen privaten Hinterbliebenenschutz an.

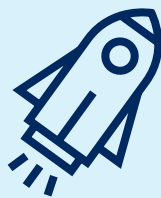
Das Beste für unsere Kunden. Immer.

Gemacht für Sie und Ihre Liebsten:
Wir überzeugen mit durchdachten Produkten zu fairen Konditionen.



Grundsolide. Seit jeher.

Keine Börsennotierung, kein Zwang zur kurzfristigen Gewinnmaximierung: Wir planen und wirtschaften langfristig im Sinne unserer Kunden – und sind damit seit mehr als 145 Jahren erfolgreich.



Führend. Weil die Leistung überzeugt.

„Top-Platzierungen“ sind wir gewohnt: Unsere Produkte, Finanzkraft und Services werden immer wieder neu verglichen und geprüft – von unabhängigen Testern und Branchen-Experten.



Faire Preise, Top-Leistung.

Wir kalkulieren so, dass es sich für unsere Kunden rechnet. Und liegen deshalb bei Preis-Leistungs-Vergleichen regelmäßig in der Spitzengruppe.

Ausgezeichnet!



ASSEKURATA
Exzellente A++
Unternehmensqualität Lebensversicherer
Hannoversche Lebensversicherung AG
Ausgabe 05/2023



ASCORE
Herausragend
Unternehmensqualität Lebensversicherer
Hannoversche Lebensversicherung AG
Ausgabe 11/2023



Bester Versicherer
topservicedeutschland.de
Test 2024

Hannoversche Lebensversicherung AG
VHV-Platz 1, 30177 Hannover
T 0511 9565-713
firmen@hannoversche.de
bav.hannoversche.de